



АДМИНИСТРАЦИЯ ГОРОДА ПЕРМИ
ДЕПАРТАМЕНТ ЗЕМЕЛЬНЫХ ОТНОШЕНИЙ

Сибирская ул., д. 15, Пермь, 614000, тел. (342) 212-46-78, факс 212-41-51
e-mail: dzo@gorodperm.ru, http://www.gorodperm.ru

РАЗРЕШЕНИЕ
на размещение объекта
№ 21-01-45-217 от 23 МАЯ 2022

Департамент земельных отношений Администрации города Перми в соответствии с пунктом 3 ст. 39.36 Земельного кодекса Российской Федерации, Положением о порядке и условиях размещения объектов на землях или земельных участках, находящихся в государственной или муниципальной собственности, на территории Пермского края без предоставления земельных участков и установления сервитутов, публичного сервитута, утвержденным Постановлением Правительства Пермского края от 22 июля 2015 г. № 478-п, заявлением от 12 мая 2022 г. № 21-01-06-4156

разрешает ОАО «МРСК Урала» (ИНН 6671163413, ОГРН 1056604000970, место нахождения: 620026, Свердловская область, г. Екатеринбург, ул. Мамина-Сибиряка, д. 140)

размещение объекта: линии электропередачи классом напряжения до 35 кВ, а также связанные с ними трансформаторные подстанции, распределительные пункты и иное предназначенное для осуществления передачи электрической энергии оборудование, для размещения которых не требуется разрешения на строительство (строительство участка ВЛ 0,4 кВ от ближайшей опоры существующей ВЛ 0,4 кВ от ТП-1726, установка оборудования учета э/э на опоре ВЛ 0,4 кВ для электроснабжения индивидуального жилого дома по адресу: Пермский край, г. Пермь, Ленинский район, ул. Торфяная, 43 (кадастровый номер земельного участка 59:01:2010339:184).

способ размещения объекта: наземный, надземный

на землях: государственная собственность на которые не разграничена, муниципальная собственность г.Пермь

местоположение: Пермский край, г. Пермь, ул. Торфяная
разрешение выдано на срок: бессрочно

Дополнительные условия размещения:

Территория, согласно схеме, расположена в зоне с особым условием использования территорий: охранный зона объектов электросетевого хозяйства, охранный зона газораспределительных сетей приаэродромная территория аэродрома аэропорта Большое Савино; прочие зоны ограничений: зона катастрофического затопления.

ОАО «МРСК Урала»:

1. Соблюдать Правила охраны электрических сетей, установленные постановлением Правительства Российской Федерации от 24 февраля 2009 г. № 160 «О порядке установления охранных зон объектов электросетевого

хозяйства и особых условий использования земельных участков, расположенных в границах таких зон»;

2. Соблюдать Правила охранных зон газопроводов, установленные постановлением Правительства Российской Федерации от 20 ноября 2000 г. № 878 «Об утверждении Правил охраны газораспределительных сетей»;

3. Соблюдать Правила охранных зон воздушного пространства, установленные постановлением Правительства Российской Федерации от 11 марта 2010 г. № 138 «Об утверждении Федеральных правил использования воздушного пространства Российской Федерации»;

4. Не допускать на земельном участке размещение объектов без обеспечения инженерной защиты таких объектов от затопления, подтопления;

5. В соответствии с пунктом 7(2) Положения о порядке и условиях размещения объектов на землях или земельных участках, находящихся в государственной или муниципальной собственности, на территории Пермского края без предоставления земельных участков и установления сервитутов, публичного сервитута, утвержденного постановлением Правительства Пермского края от 22 июля 2015 г. № 478-п, представить в департамент земельных отношений в течение 1 месяца с момента размещения объектов материалы контрольной геодезической съемки размещенных объектов на бумажном и электронном носителях на безвозмездной основе.

Приложение: схема предполагаемых к использованию земель или части земельного участка (на 1 л. в 1 экз.)

И.о. начальника отдела предоставления
земельных участков по работе
с юридическими лицами



Н.Н. Борцова

Схема предполагаемой к использованию части земельного участка 59:01:0000000:41615

Объект: Строительство участка ВЛ 0,4 кВ от ближайшей опоры существующей ВЛ 0,4 кВ от ТП-1726, установка оборудования учета э/э на опоре ВЛ 0,4 кВ для электроснабжения индивидуального жилого дома по адресу : Пермский край, г. Пермь, Ленинский район, ул. Торфяная (кад. номер зем. участка 59:01:2010339:184)

Местоположение: г. Пермь, улица Торфяная

Площадь земель: 66 квадратных метров

Описание границ смежных землепользователей:

от точки 1 до точки 2 - муниципальные земли

от точки 2 до точки 3 - земельный участок с кадастровым номером 59:01:2010339:183

от точки 3 до точки 4 - земельный участок с кадастровым номером 59:01:2010339:184

Условные обозначения

59:01:2010339:183 Обозначение земельного участка

• 1

Характерная точка границы, сведения о которой позволяют однозначно определить ее местоположение на местности

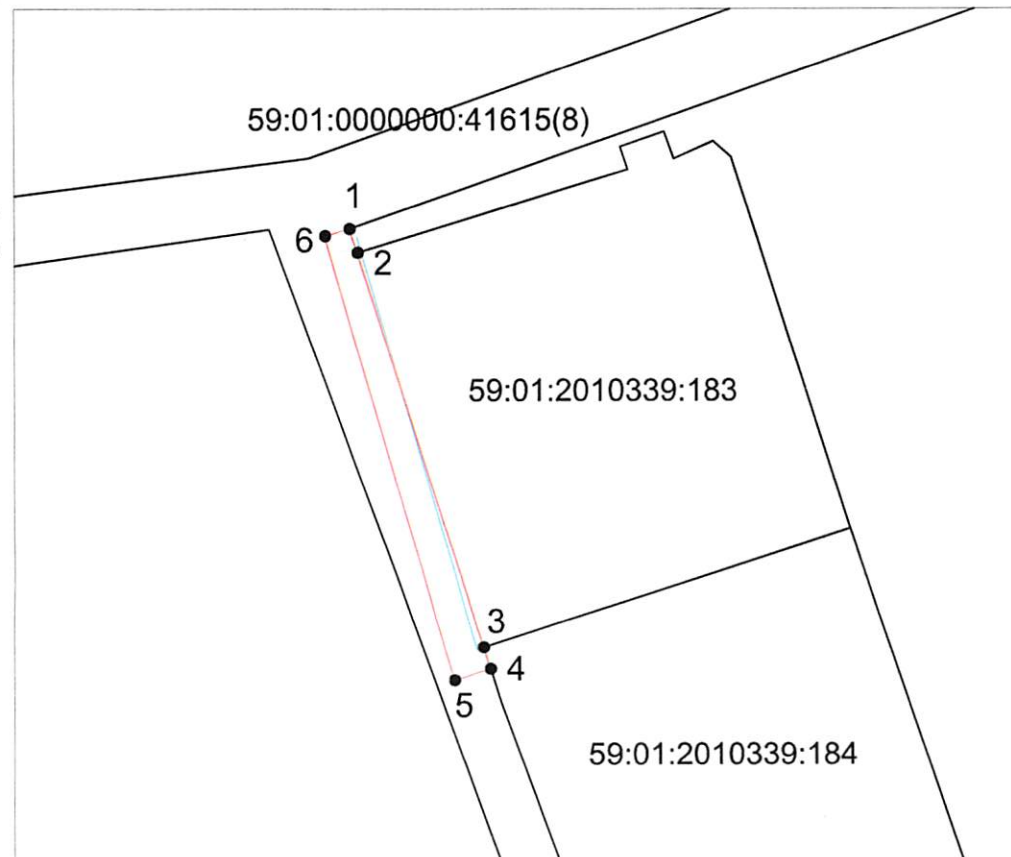
—

Граница земель, предполагаемых к использованию

—

Обозначение границы земельного участка

Ведомость координат (МСК-59)		
Номера точек	координаты, м	
	X	Y
1	519850.01	2230283.29
2	519848.43	2230283.83
3	519822.10	2230292.20
4	519820.66	2230292.65
5	519819.90	2230290.24
6	519849.53	2230281.64
1	519850.01	2230283.29



Масштаб 1:500



Заявитель: **ОАО "МРСК УРАЛА"**

(Подпись, расшифровка подписи)

МП: Верю

(Для юридических лиц и индивидуальных предпринимателей)

По доверенности ПЭ-440-2022 от 12.01.2022 г.

Гачегова Н. В.

Взам. инв. N
Подпись и дата
Инв. N подл.